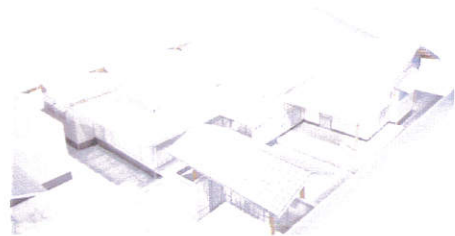


構造見学会とは
About Construction Exhibition



安心・安全な暮らしができる家であるためには、基礎や構造がしっかりしていることが重要です。構造見学会では、そのような家の「土台」となる部分を目で見ることができます。構造見学会で目にする部分は通常隠れた部分ですが、住宅を支える最も大切な部分です。そのため、構造見学会にはぜひ参加してください。

Point 1

自然素材につつまれた生活

当社では、国産材の杉、桧を多用し情緒的にも安定した生活、そして時間が経つほどに味わい増す…そんな住まいを提案します。

Point 2

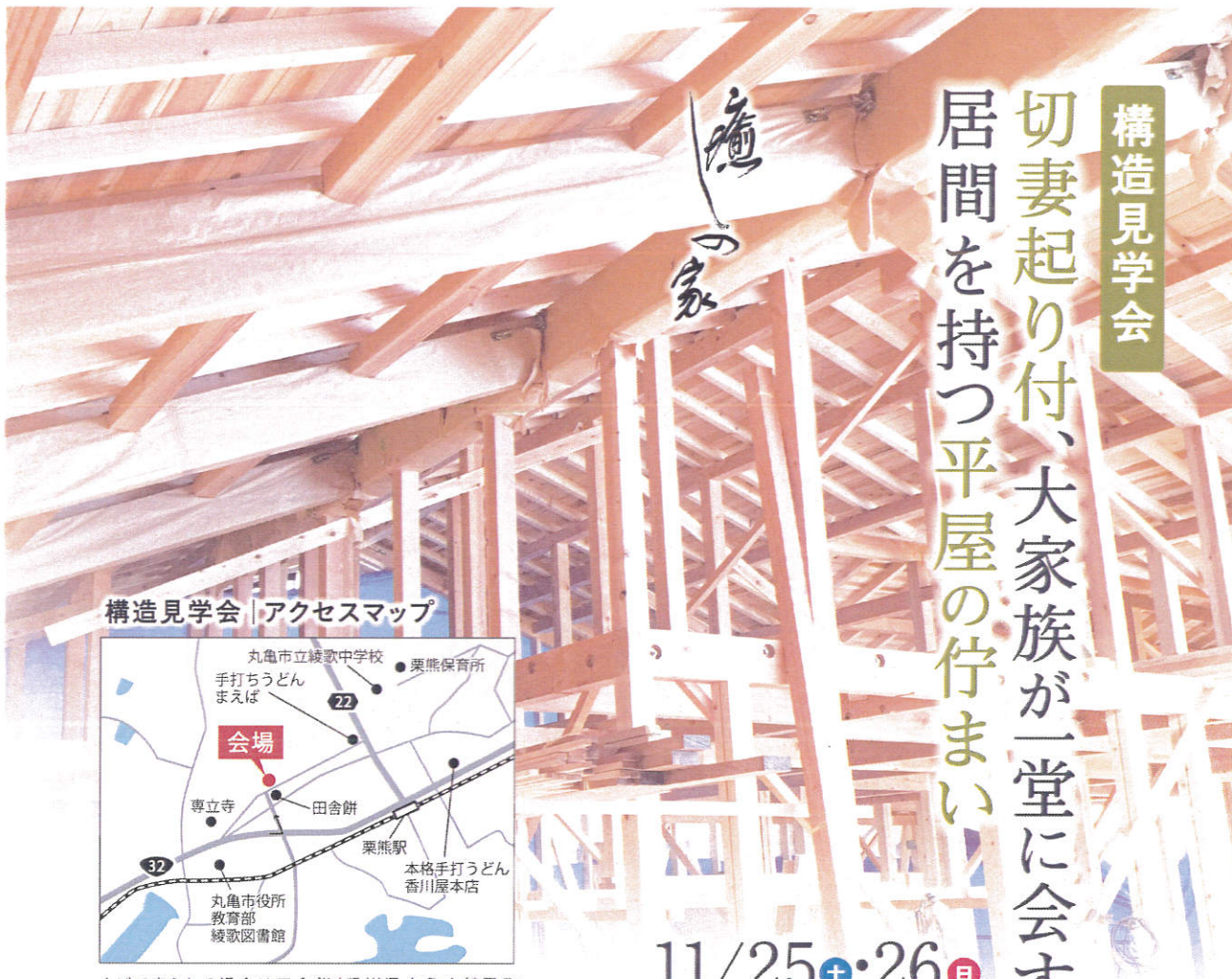
町並みに調和する外観

その土地に暮らす人々。その人々には古えから生活の知恵が豊かです。例えば雨・風を考慮したような屋根・外壁など様々な知恵があります。

Point 3

設備に頼りすぎない快適さ

自然を感じながら生活することを大切に軒の出を深くとり、家の中の風通しを良くし冷房に頼らない夏を迎えます。冬は日射しを取り入れ、家全体の断熱性能を高くし快適に過ごします。



構造見学会

切妻起り付、大家族が一堂に会する
居間を持つ平屋の佇まい

造りの家

構造見学会 | アクセスマップ



ナビで来られる場合は田舎餅（香川県丸亀市綾歌町栗熊西920）をご入力ください。

Facebookページ開設のお知らせ

壺谷建設では、お客様にリアルタイムでイベントやお知らせをご覧いただくため、Facebookページを開設いたしました。



アクセスは下記より
<https://www.facebook.com/iyashinoie/>

11/25(土)・26(日)
9:30~16:00

会場 丸亀市綾歌町

木曾・東濃 造りの家 〒767-0001
壺谷建設株式会社 香川県三豊市高瀬町上高瀬4番地1

お問い合わせは ☎ 0875-74-3881 (受付時間: 9:00~18:00)
こちら ☎ <http://www.tsuboya.jp/> 壺谷建設



建設業許可番号 香川県知事許可(特-25)第1181号 宅地建物取引業登録 香川県知事(6)第3009号
建築士事務所登録番号 一級建築士事務所香川県知事登録第1325号



癒
の家

梁にチョウナ面を施すことで緊張感を和らげ 家族の憩いの間、友人たちとの集いの場となります

北側にデッキを設け、隣りの離れと行き来を可能にしました。手前はオープンキッチンスペース、奥にダイニング、左側にリビングとつながります。



断熱と通気の土台

床下には、断熱性能の高いフェノールフォーム断熱材を全面に敷込みます。土台大引は桧の防腐剤注入材を鋼製束で支えます。土台と基礎コンクリートの間に基礎パッキンをはさむことで土台の湿りを防ぎ、乾燥通気を良くします。



鞍馬石とけやきの大黒柱

京都鞍馬から産出する鞍馬石は、時がたつにつれ、褐色の色となります。けやきの大黒柱とこれから先、家族を見守り続けます。



光差し込む明るい室内

玄関ポーチより北側デッキ方向を見ると、2間間口の掃き出し窓があり、柔らかな光が差し込んできます。