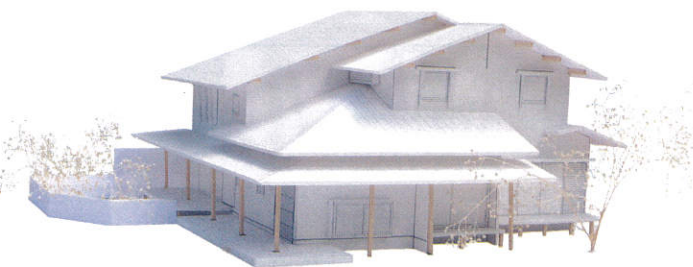




構造見学会とは

About Construction Exhibition



安心・安全な暮らしができる家であるためには、基礎や構造がしっかりしていることが重要です。構造見学会では、そのような家の「土台」となる部分を目で見ることができます。構造見学会で目にする部分は通常隠れた部分ですが、住宅を支える最も大切な部分です。そのため、構造見学会にはぜひ参加してください。

Point 1

自然素材につつまれた生活

当社では、国産材の杉、桧を多用し情緒的にも安定した生活、そして時間が経つほどに味わい増す…そんな住まいを提案します。

Point 2

町並みに調和する外観

その土地に暮らす人々。その人々には古えから生活の知恵が豊かです。例えば雨・風を考慮したような屋根・外壁など様々な知恵があります。

Point 3

設備に頼りすぎない快適さ

自然を感じながら生活することを大切に軒の出を長くとり、家の中の風通しを良くし冷房に頼らない夏を迎えます。冬は日射しを取り入れ、家全体の断熱性能を高く快適に過ごします。

造作途中見学会 | アクセスマップ



ナビで来られる場合は永生病院(香川県仲多度郡まんのう町買田221-3)をご入力ください。

Facebookページ開設のお知らせ

壺谷建設では、お客様にリアルタイムでイベントやお知らせをご覧いただくため、Facebookページを開設いたしました。



アクセスは下記より

<https://www.facebook.com/iyashinoie/>

壺
の
家

造作途中見学会
旧母屋から伝承された丸太梁を現す
吹抜リビングのある住まい

9/16^土・17^日
9:30 ~ 17:00

会場 仲多度郡まんのう町買田

木曾・東濃 檜造りの家

壺谷建設株式会社 〒767-0001 香川県三豊市高瀬町上高瀬4番地1

お問い合わせは ☎ 0875-74-3881 (受付時間/9:00~18:00)

☞ <http://www.tsuboya.jp/> 壺谷建設

建設業許可番号:香川県知事許可(特-25)第1181号 宅地建物取引会社登録:香川県知事(6)第3009号
建築士事務所登録番号:一級建築士事務所香川県知事登録第1325号

癒 の家

軒先の水平線と起り付屋根の穏やかな 曲線が美しく調和する

まんのう町の山合いに国道が走り、人・車が多く行き交うこの地に3世代になるご家族の皆様の一邸です。



1 木曾東濃桧の家

木材の宝石といわれている木曾東濃桧を柱、間柱、筋かいに使用しております。桧には、たくさんの性能があります。調湿効果があり、木材腐朽菌や白蟻を寄せ付けにくく、ヒノキチオールという強い殺菌・抗菌成分を含んだ香りを発散し、健康を守ってくれる効果があります。

2 よし張り天井のLDK

よしは草の一種で縁起物で知られています。調湿効果もありお手洗いの天井にも使用しています。

3 軒の出の深さ

柱から軒先まで約1m超えています。軒の出を深く出すことで、外壁の汚れが軽減、そして夏は陽射しを遮り、冬は陽射しを取り入れ四季それぞれ過ごしやすくしてくれます。