

そこかしこに「心地よさ」がある暮らし

つぼや流

TSUBOYA KENSETSU MAGAZINE

vol.104
2024 SPRING



zen style vol.1

吉村障子のある暮らし

Iyashinoie Room Tour

築40年木造住宅 リフォーム工事

家族がつながるLDK

モデルハウス「いやしのいえ zen」
荻野寿也セレクト 植栽図鑑 - 落葉樹編 -

Event Information

モデルハウス見学会
石けんづくりワークショップ

Pick Up!
MODEL HOUSE

心地よさと暮らす、讃岐の木の家

モデルハウス「いやしのいえ zen」見学会

開催日 4/20 sat・21 sun 時間 10:00-12:00/12:30-14:30 14:30-16:30/16:30-18:30 会場 壺谷建設 社屋隣 三豊市高瀬町上高瀬5-3



建築家 伊礼智 × 荻野寿也 × 壺谷建設
造園家 和の匠

壺谷建設の家づくりコンセプトである「癒しの家」をベースに、建築家伊礼智の設計作法でまとめ上げたモデルハウス「いやしのいえ zen」見学会を開催します。

和でもなく洋でもない。流行に流されず、永く愛着をもって住まうことができる住まいです。新緑がまぶしいこの季節に、人気造園家が手掛けた庭もぜひご覧ください♪

▼お申込み▼



Pick Up!
WORKSHOP

＼もこもこ泡で、とろける洗い心地♪/ 春肌にうれしい石けんづくりワークショップ

開催日 4/21 sun 時間 13:00-15:00 会場 壺谷建設 モデルハウス離れ



天然美容成分がたっぷり♪
ココアバターソープ

使うのは、安心の100%天然素材。余計なものを入れず、シンプルな材料を使って作ります。

今回お作りいただくのは「ココアバターソープ」。もこもこ泡立ちがよく、とろけるような洗い心地が魅力。潤いアップや美白効果にも期待できます♪

ボディソープはもちろん、シャンプーや洗顔としても大活躍してくれますよ♪

▼お申込み▼



壺谷建設株式会社

〒767-0001 香川県三豊市高瀬町上高瀬4-1

☎ 0875-74-3881

✉ info@tsuboya.jp

🌐 https://www.tsuboya.jp/

Instagram
やってます!



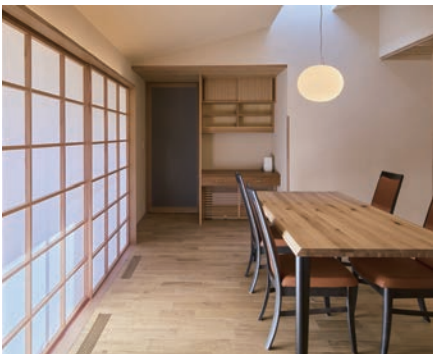
TSUBOYAKENSETSU.CO.LTD

吉村障子のある暮らし

「吉村障子」とは、建築家・吉村順三が考案したデザインの障子。
外枠と中枠がすべて同じ寸法で統一され、閉めたときにまるで1枚のように見えるデザインで「障子の最高傑作」とも言われています。

障子というと「和」のイメージが強いですが、吉村障子はそうではありません。

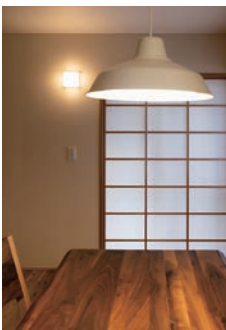
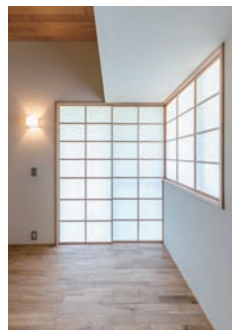
モダンですっきりとしたデザインは、和室だけでなく洋室にもよく合います。和でも洋でもない、建築のジャンルを超えた建具ではないでしょうか。特に、LDKなどの大きな窓にお勧めしたい障子です。



カーテン替わりにもなり、視線を遮りつつ温かい光を届けてくれるのも障子の魅力。

障子（和紙）越しの柔らかな光は、室内を心地よい明るさにしてくれます。

吉村障子の制作には高い技術力が求められるため、制作できる職人さんは多くありません。壺谷建設では、長年の経験と技術を持つ職人が対応しています。



吉村障子は、当社モデルハウス「いやしのいえzen」でもご覧いただけます。

定期的に見学会を開催しておりますので、直接ご覧になりたい方は是非ご来場ください。



築40年 木造住宅リフォーム工事 家族がつながるLDK

築40年の一軒家のLDK改修工事。

旧応接室をリビングに改修し、仕切り壁を取り壊して隣のキッチン・ダイニングと繋げました。

壁向きだったL字型キッチンは、奥様のご希望によりセパレートタイプとし、周辺に家電収納パントリーを配置。生活にゆとりが生まれたLDKとなりました。

またスタディーコーナーを設けたリビングには、家族が集い、それぞれがゆっくりと自分の時間を過ごすことができます。

あわせて気密・断熱工事も行い、寒い冬も暖かく快適に過ごせるようになりました。



モデルハウス [いやしのいえ zen] 荻野寿也セレクト 植栽図鑑 落葉樹編

当社モデルハウスの造園工事を手掛けたのは、造園家の荻野寿也さん。

「原風景の再生、みどりのある生活の豊かさの創出」をテーマに造園を手がけられており、建築家から工務店、ハウスメーカー、ホテルや旅館に至るまで幅広い層から依頼が絶えない人気造園家です。

当社での造園工事の際には、様々な位置からの視線を織り込み、枝の動きまでチェックしながら植え込みを行われていました。

そんな荻野さんが選んだ、当社モデルハウス「いやしのいえ zen」の植栽の一部をご紹介します。今回は落葉樹をまとめました。

是非お庭づくりの参考にしてみてくださいね。次号では常緑樹をご紹介しますので、お楽しみに♪



ウラジロノキ

5～6月に枝先に白い花が集まって咲きます。枝葉が大振りのため広めの庭向き。実は食べるとリンゴに似た味がします。



ドウタンツツジ

春は白い壺形の小花、秋は鮮やかな紅葉が楽しめます。樹高が低く、形も自由に剪定できるため、庭木として人気です。



ベニドウタンツツジ

ドウタンツツジの仲間で、紅色の花が咲きます。西日本に多く、ドウタンツツジに比べて耐寒性はややデリケート。



ナンジャモンジャ

5月頃に、まるで雪が降ったような真っ白な小花が、枝先にたくさん咲きます。絶滅危惧種に指定されている希少種です。



ヒメライラック

樹高が高くないコンパクトなライラックで、甘い香りが楽しめます。耐暑性が強く暖地でも育てやすいことも魅力。



イロハモミジ

美しい紅葉で知られるモミジの代表的な品種です。自然樹形で整いやすく、比較的手入れも楽で、育てやすい庭木です。



ジンダイアケボノ

ソメイヨシノの後継種として推奨されている品種です。ソメイヨシノより花色は少し濃く、病気に強いといわれています。



ヤマボウシ

初夏に美しい白花(総苞)が木全体に咲きます。上向きに咲くので上からの眺めが特に美しく印象的。秋には果実が赤熟します。



ジュンベリー

春の白い花、新緑の葉、初夏の赤く甘い果実、秋の紅葉、と四季折々に楽しめる果樹。樹形も美しく、人気の庭木です。